

ORGANITZACIÓ D'ACTIVITATS A LA VIA PÚBLICA

COM FER UN PLÀNOL AMB LES EINES DE GOOGLE



Ajuntament
de Mataró



AGÈNCIA DE SUPORT I
SERVEIS A LES ENTITATS

INTRODUCCIÓ

Quan omplim la Memòria de Seguretat, necessària per organitzar un esdeveniment a la via pública, ens trobem amb un apartat que ens demana "adjuntar plànol de l'activitat". Tot i que aquest plànol no podem inserir-lo a la mateixa Memòria, sí que podem afegir-lo com a documentació adjunta quan registrem la Memòria.

Aquest plànol és necessari per poder veure com està plantejat l'esdeveniment. **On es posa l'escenari, les cadires, taules, etc. quines son les incidències que cal tenir en compte sobre mobilitat, via pública, protecció civil i policia local.**

Per tant, poder presentar un plànol de l'esdeveniment es fa necessari per poder desenvolupar l'activitat de la millor manera possible.

Ara bé, no tothom té les mateixes eines per fer-ho.

Amb aquest document volem oferir-vos les eines del navegador Google per fer aquests plànols. Així podem generalitzar la creació d'aquests documents tan importants per a tothom.



Ajuntament
de Mataró



AGÈNCIA DE SUPORT I
SERVEIS A LES ENTITATS

Crear un compte de Google

El navegador Google ens ofereix una sèrie d'eines que ens permeten crear el plànol que necessitem. Per tenir aquestes eines només hem de tenir un compte a Google. Molts de nosaltres ja el tenim. Si no és així, només heu de mirar aquest tutorial.



Ajuntament
de Mataró



AGÈNCIA DE SUPORT I
SERVEIS A LES ENTITATS

Les eines de Google

Ara ja teniu el compte de Google. Per poder preparar el plànol treballarem amb dues eines:

- **GOOGLE MAPS**
- **GOOGLE DRAWING**



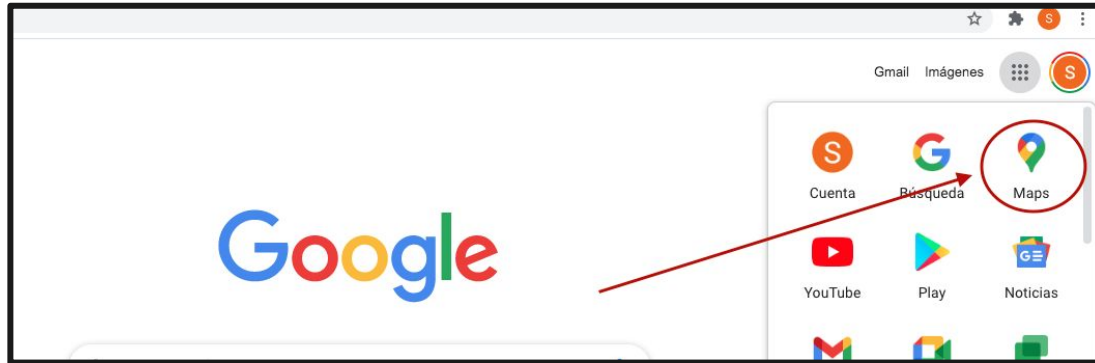
**Ajuntament
de Mataró**



**AGÈNCIA DE SUPORT I
SERVEIS A LES ENTITATS**

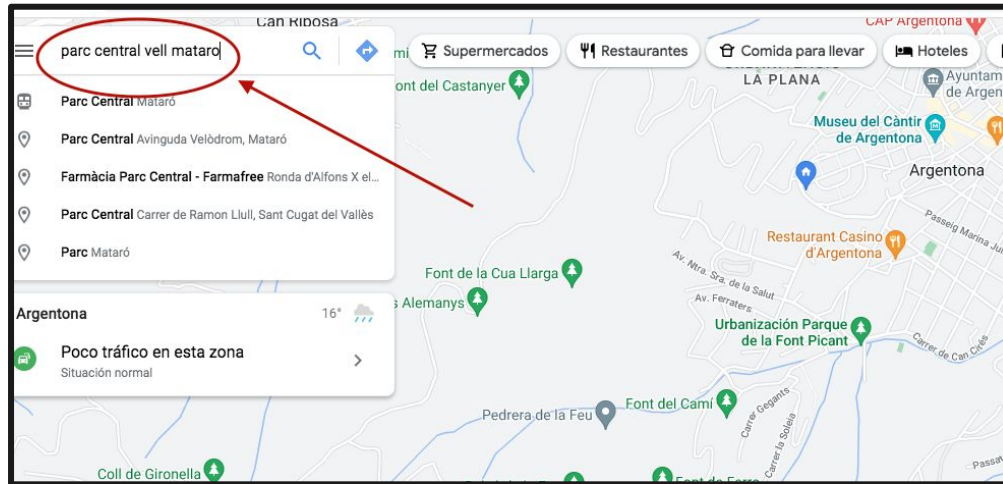
Google Maps

Aquí tenim l'eina perfecta per poder cercar el mapa de la zona on desenvoluparem la nostra activitat. Us ensenyem ara com funciona. El primer que farem es entrar a la pàgina de Google i cercar l'eina **Google Maps** al requadre superior de la dreta.



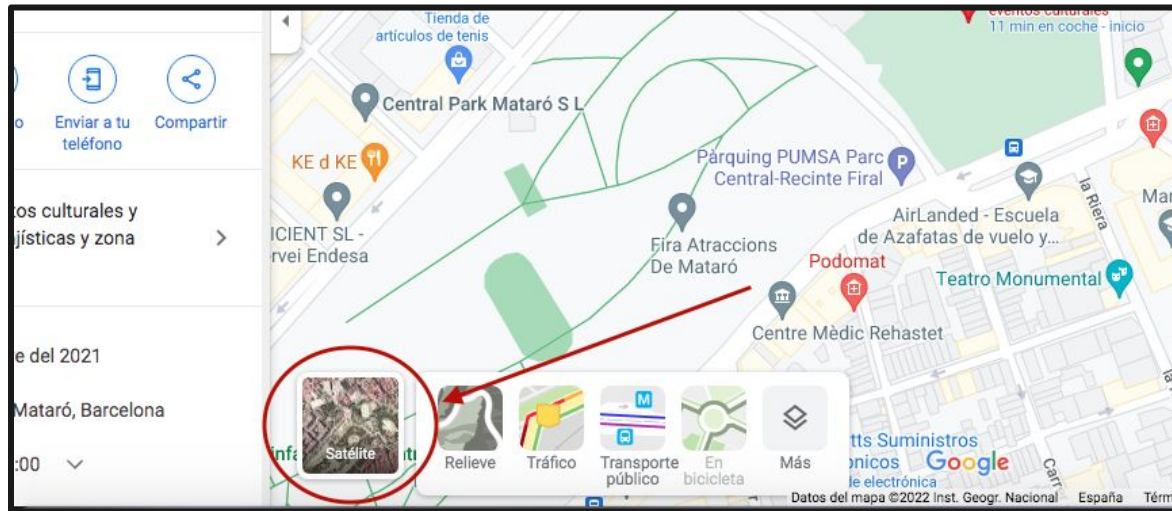
Google Maps

Ara premeu a Maps i entrarem a l'eina, el primer que veurem és un plànol de la nostra ubicació. A l'esquerra a dalt teniu el cercador d'adreces. Escriviu allà l'adreça de l'espai on voleu fer la vostra activitat. Nosaltres farem servir l'espai Parc Central Vell com a exemple:



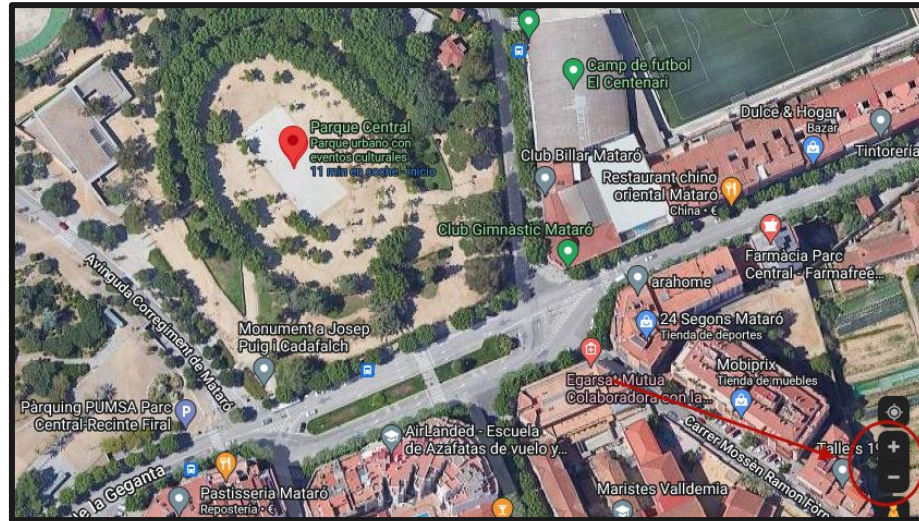
Google Maps

Premeu intro. El cercador us portarà a la vostra ubicació. Un cop allà, passeu la imatge a satèl·lit. Requadre a baix a l'esquerra. Premeu i la imatge passarà del dibuix a la fotografia real.



Google Maps

Un cop a la fotografia, centreu la imatge i amplieu amb el zoom a la dreta abaix fins que la tingueu centrada i prou gran perquè es vegi bé.



Ajuntament
de Mataró



AGÈNCIA DE SUPORT I
SERVEIS A LES ENTITATS

Google Maps

Ja el tenim centrat, ara farem una captura de pantalla. Si treballem amb Windows, cerquem al vostre teclat la tecla Impr Pant, o Impr Scr, normalment està adalt a la dreta. Feu la captura de pantalla, aquesta captura us apareixerà a l'escriptori. Ara farem el dibuix sobre aquesta captura.



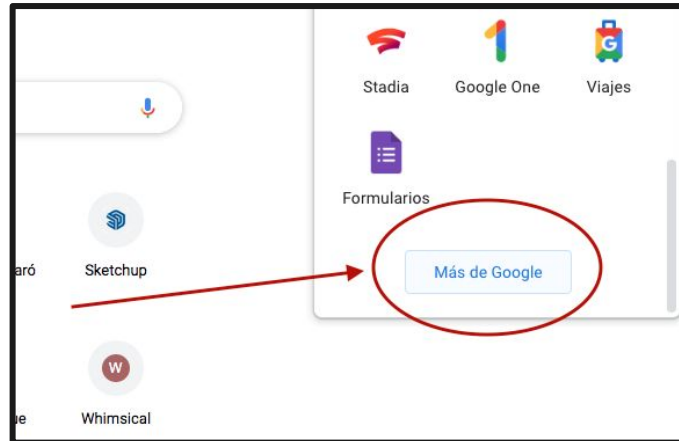
Ajuntament
de Mataró



AGÈNCIA DE SUPORT I
SERVEIS A LES ENTITATS

Google Drawing

Tornem a la pàgina principal de google i al requadre de les eines. Google drawing o google dibujo, és una extensió de Google, per tant hem de cercar-la a la pestanya “Más de Google”.



Google Drawing

Premeu “Explorar todos los productos”

Explorar todos los productos

Cerqueu Dibujos a l'esquerra de la pàgina



Dibujos

Entreu i executeu l'extensió

Ejecutar aplicación



Ajuntament
de Mataró

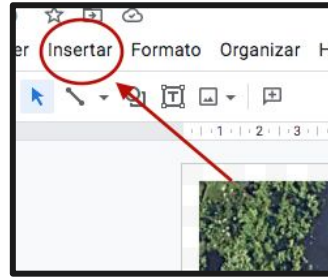


AGÈNCIA DE SUPORT I
SERVEIS A LES ENTITATS

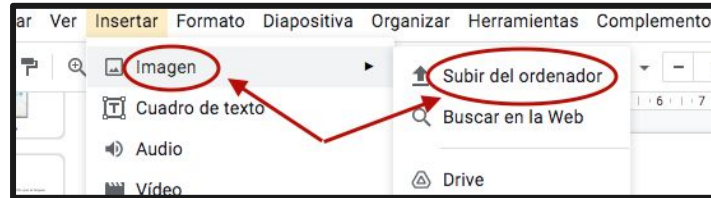
Google Drawing

Ja estem a Google Drawing. Ara insertarem la captura de pantalla amb el plànol.

Per això anem a insertar a dalt a l'esquerra

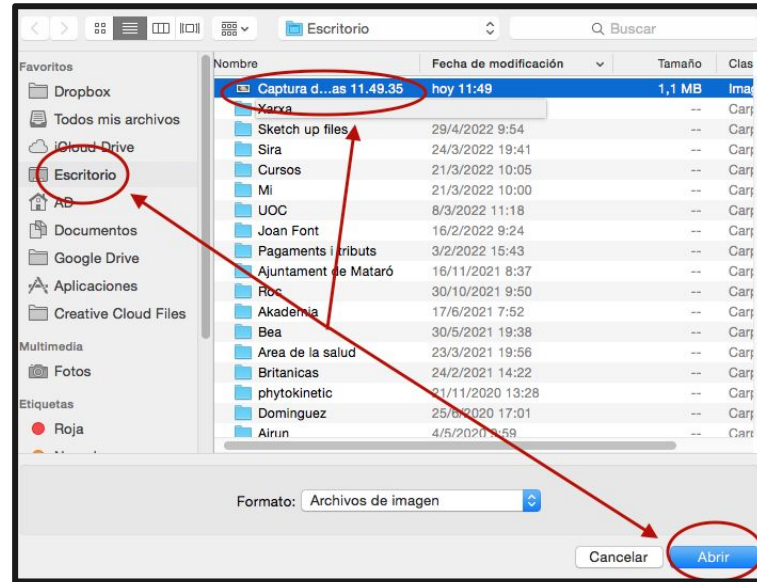


I seguim amb Imagen i Subir del ordenador:



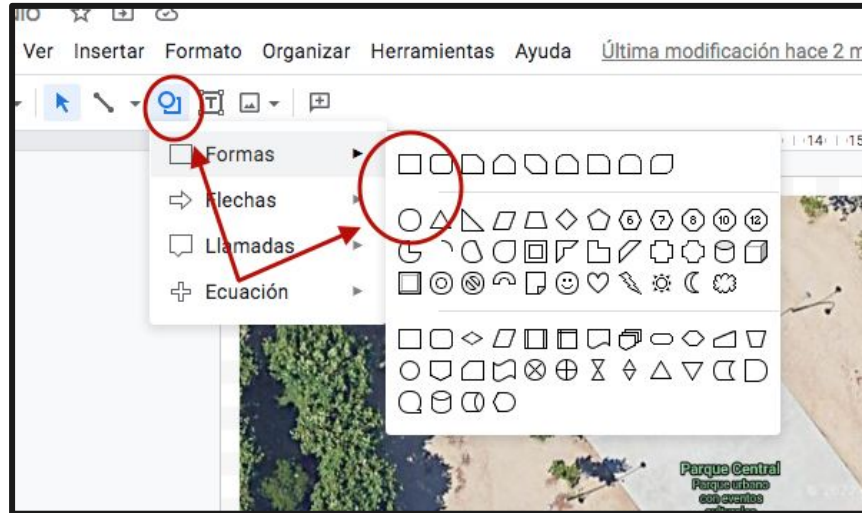
Google Drawing

Estem al desplegable de l'ordinador. Cerqueu a l'escriptori la vostra captura de pantalla i inserteu prement
Abrir



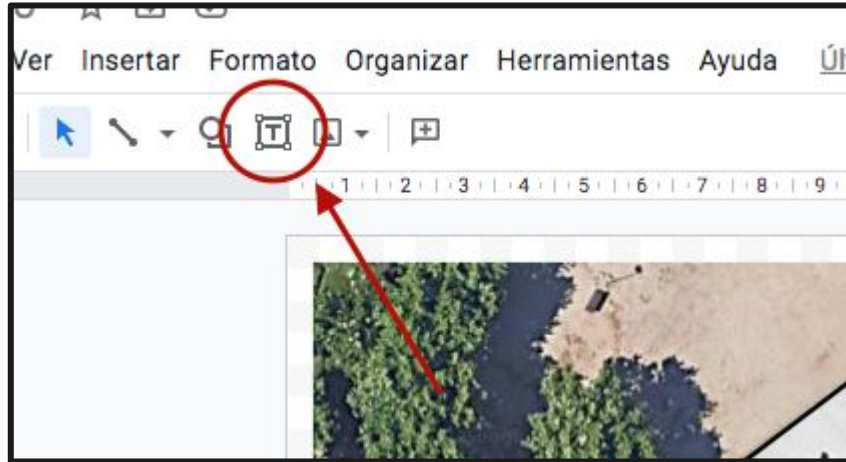
Google Drawing

Ara ja podeu afegir els dibuixos a sobre del plànol. Formes com rectangles, cercles, etc.



Google Drawing

I els textos que us facin falta



Ajuntament
de Mataró



**AGÈNCIA DE SUPORT I
SERVEIS A LES ENTITATS**

Google Drawing

El resultat final s'hauria d'assemblar a aquest model



Ajuntament
de Mataró



AGÈNCIA DE SUPORT I
SERVEIS A LES ENTITATS

Eines de Google

Fins aquí la creació del plànol. Ara podeu registrar el plànol juntament amb la Memòria tal com us expliquem al document de creació de la signatura electrònica i registre de la Memòria de seguretat.

MOLTES GRÀCIES



Ajuntament
de Mataró



**AGÈNCIA DE SUPORT I
SERVEIS A LES ENTITATS**



Ajuntament
de Mataró



**AGÈNCIA DE SUPORT I
SERVEIS A LES ENTITATS**